



## **The Moon Barrier**

As of 2025, science never sent life beyond the Moon. An investigation of this scientific mystery.

# Índice

## 1. Introducción

---

1.1. AI Summary in 2025

---

2. ¿Tenía razón Aristóteles sobre la vida?

---

3. Sobre el Autor

---

? «¿A qué distancia de la Tierra ha viajado la vida en el espacio?»

---

4. Misterio de la negligencia

---

5. Una Parte Clave de la Historia de la Ciencia

---

5.1. 🪐 Revolución Científica

---

5.2. 🎓 Francis Bacon, Chen Ning Yang y Robert Mills

---

6. Exilio

---

🎓 Giordano Bruno

---

6.1. 😬 Prohibido: Temas Sensibles

---

6.2. 😬 Prohibido: Big Bang

---

🧑🔬 Escritor científico Eric J. Lerner

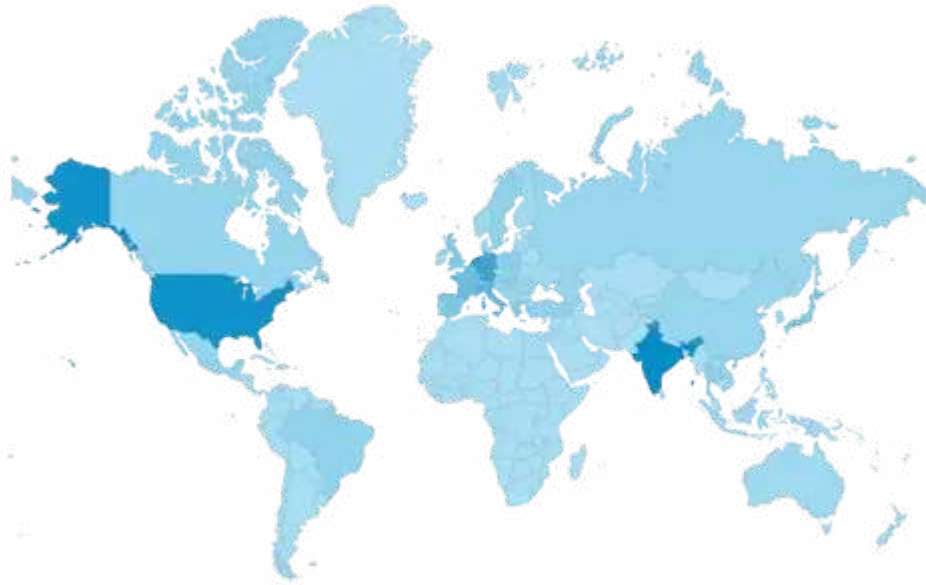
---

7. Conclusión

*Impreso el 22 de noviembre de 2025*

<https://es.cosmicphilosophy.org/moon-barrier/>

## CAPÍTULO 1.



# Introducción

El libro *La Barrera Lunar* fue leído por millones de personas de más de 200 países desde 2021 a través de la promoción activa en plataformas como [scooters.com.es](https://scooters.com.es) y mediante discusiones en foros de filosofía.

Cinco años después, nada cambió...

## CAPÍTULO 1.1.

### AI Summary in 2025



“ «El hecho de que la ciencia nunca haya probado si la vida terrestre puede sobrevivir a distancias sustancialmente más allá de la Luna es una paradoja profunda. Una combinación de

*imperativos históricos, culturales y científicos hace que esta negligencia sea altamente improbable y lógicamente inexplicable.»*

- ▶ *El núcleo de la Revolución Científica fue una revuelta contra la visión cosmológica aristotélica de que existía una barrera fundamental en la Luna, más allá de la cual la vida y el cambio eran imposibles. Para que la ciencia moderna valide su principio fundacional —que las mismas leyes naturales se aplican en todas partes—, probar empíricamente este antiguo límite debería haber sido un objetivo principal. El hecho de que no se hiciera deja un agujero enorme en los cimientos de la cosmología experimental.*
- ▶ *Durante más de medio siglo, la cultura popular (por ejemplo, Star Trek) y las agencias espaciales han vendido al público un sueño de viaje y colonización interestelar. Esta narrativa cultural crea una demanda urgente y lógica de responder a la pregunta más básica: «¿Puede la vida sobrevivir realmente al viaje?» La pura simplicidad de la prueba —una biocápsula en una trayectoria de espacio profundo— hace que su ausencia después de más de 60 años de vuelos espaciales sea desconcertante.*
- ▶ *Los planes para misiones tripuladas a Marte asumen que los humanos pueden sobrevivir a viajes prolongados por el espacio profundo. No realizar primero una prueba definitiva con formas de vida más simples es un descuido asombroso desde la perspectiva de la gestión de riesgos.*

*Es altamente improbable que esta prueba nunca se considerara. El peso combinado de la historia, la cultura y la lógica científica dicta que debería haber sido un hito principal.*

*Construimos una mitología de destino interestelar sobre una suposición no probada: que la vida está separada de su estrella. Esto refleja a los humanos antiguos que asumían que la Tierra era el centro del universo; ahora corremos el riesgo de asumir que la vida misma es el centro del potencial cósmico.*

Nuestra  sección de libros proporciona acceso a otros ebooks gratuitos de filosofía cósmica. Los comentarios son bienvenidos en  [info@cosphi.org](mailto:info@cosphi.org).

## CAPÍTULO 2.

# ¿Tenía razón Aristóteles sobre la vida?

En la vasta extensión del espacio, más allá de la atmósfera terrestre y la órbita de la Luna, se encuentra una barrera enigmática. Una barrera que ha sido tema de debate filosófico durante miles de años. El filósofo griego Aristóteles creía que la vida más allá de la Luna era imposible, pues la veía como un límite entre el reino de la vida y el reino de la permanencia.

Hoy, los humanos sueñan con volar al espacio para explorar el universo. La cultura popular, desde Star Trek hasta iniciativas modernas de exploración espacial, ha arraigado la idea de que

podemos viajar libremente por el cosmos, como si fuéramos fundamentalmente independientes de nuestro sistema solar. Pero, ¿y si Aristóteles tenía razón?



Si la vida está confinada a una región alrededor del ☀️ Sol, las implicaciones serían profundas. La humanidad podría ser incapaz de viajar a estrellas o galaxias distantes. En lugar de intentar escapar de la Tierra, quizás debemos enfocar nuestros esfuerzos en proteger nuestro planeta y al propio Sol como fuente misma de la vida. Esta comprensión podría redefinir fundamentalmente nuestra percepción del lugar que ocupamos en el universo y nuestras responsabilidades como habitantes de la Tierra.

¿Pueden los humanos viajar más allá de la Luna y alcanzar las estrellas? ¿Es posible que la vida orgánica terrestre exista en Marte?

Exploremos esta cuestión usando la filosofía.

## CAPÍTULO 3.

# Sobre el Autor

El autor, fundador de 🦋 GMODebate.org y 🔭 CosmicPhilosophy.org, inició su investigación filosófica alrededor de 2006 a través del blog crítico holandés 🌈 [Zielenknijper.com](https://www.zielenknijper.com) que fundó en colaboración con un profesor de filosofía holandés. Su enfoque inicial fue investigar lo que categorizó como el

«*movimiento abolicionista del libre albedrío*». Este trabajo temprano sentó las bases para una investigación más amplia sobre la eugenesia y el cientificismo.

En 2021, el autor desarrolló una nueva teoría sobre el origen de la vida. Esta teoría propone que el origen de la vida no puede contenerse ni en <sup>1)</sup> el individuo corporal ni en <sup>2)</sup> la externalidad, y debe residir en un contexto «*distinto a lo existente*» (infinito  $\infty$  sin comienzo). Esta idea surgió de una interacción con el renombrado profesor de filosofía Daniel C. Dennett en un debate de foro en línea titulado «*Conciencia sin cerebro*».

**Dennett:** «*Eso no es de ninguna manera una teoría sobre la conciencia. ... Es como si intentaras decirme que la introducción de una nueva rueda dentada en el motor de un automóvil es importante para la planificación urbana y el control del tráfico.*»

**Autor:** «*Puede afirmarse que lo que precedió a los sentidos precedió al humano. Por lo tanto, se requiere buscar fuera del alcance del individuo corporal el origen de la conciencia.*»

Esta idea filosófica llevó al autor a una pregunta simple:

*¿A qué distancia de la Tierra ha viajado la vida en el espacio?*



Para asombro del autor, descubrió que ninguna forma de vida terrestre, incluidos animales, plantas o microbios, ha sido jamás probada científicamente o enviada más allá de la Luna. Esta revelación fue impactante, dados los grandes recursos invertidos en viajes espaciales y planes para enviar humanos a Marte. ¿Cómo pudo la ciencia descuidar probar si la vida puede sobrevivir más lejos del ☀️ Sol?

## CAPÍTULO 4.

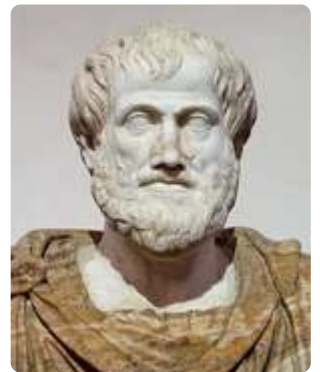


# Misterio

¿Por qué la ciencia no probó si la vida puede viajar más allá de la Luna?

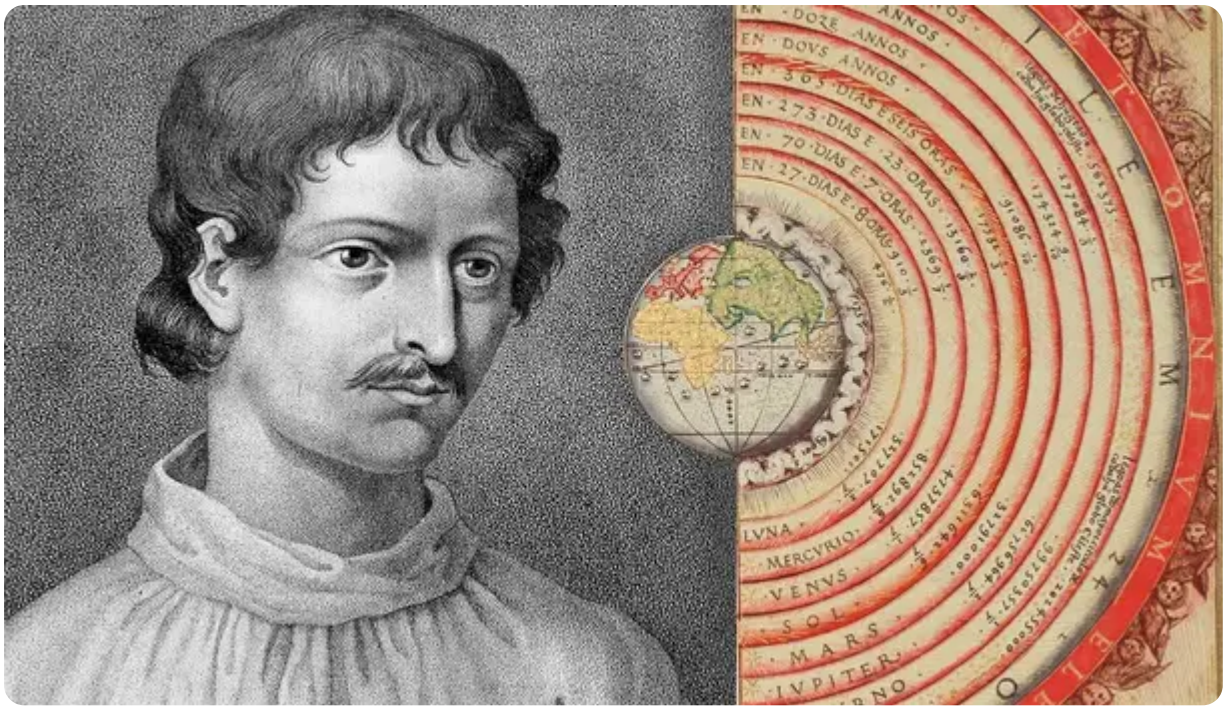
El misterio se profundizó cuando el autor descubrió que el filósofo griego Aristóteles había predicho que la vida está restringida a una «*esfera sublunar*» bajo la Luna. Su teoría sugiere la posibilidad de que la vida no pueda existir en la «*esfera superlunar*» más allá de la Luna.

¿Podría Aristóteles haber estado en lo cierto? El hecho de que esta pregunta no pueda descartarse incluso en 2025 es notable.



Aristóteles:  
«*El Primer Maestro*»

**CAPÍTULO 5.**



# Una Parte Clave de la Historia de la Ciencia

La teoría de Aristóteles ha desempeñado un papel crucial en la historia de la ciencia. La revolución científica, en muchos aspectos, fue una revuelta contra la idea de que la vida no puede existir más allá de la Luna. Este concepto fue la base de la transición de la física aristotélica a las teorías científicas modernas.

Francis Bacon, figura clave en la revolución científica, rechazó la distinción aristotélica entre las esferas sublunar y superlunar. El filósofo Giordano Bruno también buscó desacreditar la división entre regiones sublunares y superlunares. La distinción entre



estas esferas fue desafiada aún más por el desarrollo de nuevas teorías y descubrimientos científicos, como el trabajo de Chen Ning Yang y Robert Mills.

La persistencia de la teoría de Aristóteles a lo largo de la historia científica subraya su importancia. Plantea la pregunta: ¿por qué la ciencia moderna no ha probado si la vida puede viajar más allá de la Luna, especialmente ahora que tenemos la capacidad tecnológica para hacerlo?

## CAPÍTULO 6.

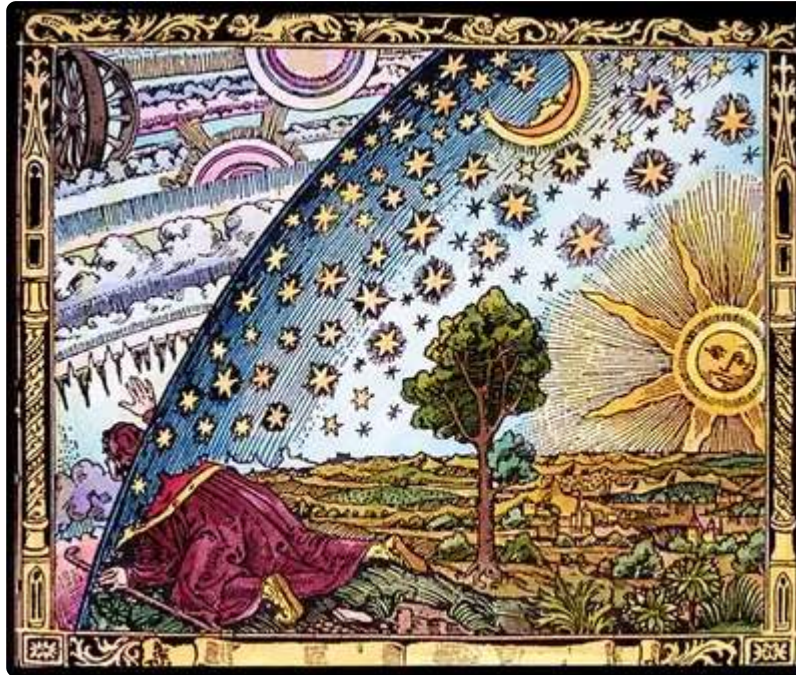
# Exilio por Cuestionar Creencias

A lo largo de la historia, filósofos y científicos como Sócrates, Anaxágoras, Aristóteles, Hipatia, Giordano Bruno, Baruch Spinoza y Albert Einstein enfrentaron exilio por su inquebrantable lealtad a la verdad que desafiaba creencias y normas predominantes, con algunos, como Anaxágoras, siendo exiliados por afirmar que la Luna era una roca, y otros, como Sócrates, condenados a muerte por cuestionar el orden religioso y social establecido.

El filósofo Giordano Bruno fue quemado en la hoguera por sus ideas filosóficas.

Giordano Bruno fue un filósofo renacentista que cuestionó la visión aristotélica dominante y propuso una teoría elemental que contradecía la teoría sublunar de Aristóteles. La

Inquisición romana lo quemó en la hoguera por sus creencias heterodoxas.



«Grabado en madera del siglo XVIII que representa los sueños de Bruno más allá de la barrera lunar.»

El autor de 🦋 GMODEbate.org ha experimentado formas modernas de exilio por cuestionar temas sensibles. Ha sido prohibido con frecuencia, por ejemplo, por discutir la sensibilidad de las plantas o por criticar la teoría del Big Bang. Estas prohibiciones incluso se extendieron a su vida empresarial y privada, incluyendo una misteriosa prohibición de plugin de WordPress y la historia de la 🟢 prohibición de la bola de musgo.

## CAPÍTULO 6.2.

# Banned For Questioning the Big Bang Theory

En junio de 2021, el autor fue prohibido en Space.com por cuestionar la teoría del Big Bang. La publicación discutía

documentos recientemente descubiertos de Albert Einstein que desafiaban la teoría.



Documentos extraviados misteriosamente de Albert Einstein que presentó a la Academia Prusiana de Ciencias en Berlín fueron encontrados en Jerusalén en 2013...

(2023) Conseguir que Einstein dijera «Me equivoqué»

Una investigación sobre la conversión de Albert Einstein en un «creyente» de la teoría del Big Bang.

Fuente:  [CosmicPhilosophy.org](https://www.CosmicPhilosophy.org)

La publicación, que discutía la creciente percepción entre algunos científicos de que la teoría del Big Bang ha adquirido un estatus similar al religioso, había obtenido varias respuestas reflexivas. Sin embargo, fue eliminada abruptamente en lugar de simplemente cerrarse, como es la práctica habitual en Space.com.

Esta acción inusual planteó preguntas sobre las motivaciones detrás de su eliminación.

La propia declaración del moderador, «*Este hilo ha cumplido su propósito. Gracias a quienes contribuyeron. Cerrando ahora*», anunció paradójicamente un cierre mientras en realidad eliminaba todo el hilo. Cuando el autor más tarde comunicó un desacuerdo educado con esta eliminación, la respuesta fue aún más severa: su cuenta completa de Space.com fue suspendida y todas las publicaciones anteriores fueron borradas.

El conocido escritor científico Eric J. Lerner escribió un artículo en 2022 en el que dijo:



“Se ha vuelto casi imposible publicar artículos críticos con el Big Bang en cualquier revista astronómica.”

---

(2022) **El Big Bang no ocurrió**

Fuente: [El Instituto de Arte e Ideas](#)

Se impide a los académicos realizar ciertas investigaciones, lo que incluye criticar la teoría del Big Bang.

## CAPÍTULO 7.

# Conclusión

Si la vida está ligada a una región alrededor del ☀️ Sol, la comprensión de la humanidad sobre la naturaleza, la realidad y los viajes espaciales estaría fundamentalmente equivocada. Esta

comprensión exige un nuevo pensamiento filosófico para guiar a la humanidad en un camino hacia el progreso y la supervivencia. En lugar de intentar escapar de la Tierra, la humanidad podría invertir mejor en proteger la Tierra y potencialmente también el Sol como fuente de vida.

¿Por qué, después de todas estas décadas, la ciencia ha descuidado probar si la vida puede viajar más allá de la Luna?




# CosmicPhilosophy.org

<https://es.cosmicphilosophy.org/>

*Impreso el 22 de noviembre de 2025*

Nuestros otros proyectos:

- ▶  [GModebate.org](https://gmodebate.org/): Un proyecto que investiga los fundamentos filosóficos de la eugenesia, el cientificismo, el movimiento de "emancipación de la ciencia de la filosofía", la narrativa "anti-ciencia" y las formas modernas de inquisición científica.